



BUDŻET

GMINY BOGUCHWAŁA

2015

SKĄD SIĘ BIORĄ PIENIĄDZE W BUDŻECIE GMINY?



**ŁĄCZNE DOCHODY GMINY BOGUCHWAŁA
NA 2015 ROK**

56 130 563,26 zł



NAJWAŻNIEJSZE ŹRÓDŁA DOCHODÓW GMINY

**WPŁYWY Z PODATKU PIT PŁACONEGO PRZEZ
MIESZKAŃCÓW GMINY BOGUCHWAŁA**

12 219 314 zł



NAJWAŻNIEJSZE ŹRÓDŁA DOCHODÓW GMINY

PODATEK OD NIERUCHOMOŚCI

5 883 000 zł



NAJWAŻNIEJSZE ŹRÓDŁA DOCHODÓW GMINY

**POZOSTAŁE PODATKI
I OPŁATY LOKALNE**

4 838 342 zł



NAJWAŻNIEJSZE ŹRÓDŁA DOCHODÓW GMINY

**SUBWENCJA Z BUDŻETU PAŃSTWA PRZEZNACZONA
NA DOFINANSOWANIE DZIAŁALNOŚCI OŚWIATOWEJ**

14 288 635 zł



NA CO GMINA WYDAJE PIENIĄDZE?



**ŁĄCZNE WYDATKI GMINY BOGUCHWAŁA
NA 2015 ROK**

57 704 309,12 zł



NA CO PRZEZNACZYMY NAJWIĘCEJ PIENIĘDZY?

20 796 648 zł

**TYLE KOSZTOWAĆ BĘDZIE ROZBUDOWA, MODERNIZACJA
I UTRZYMANIE PLACÓWEK OŚWIATOWYCH**



NA CO PRZEZNACZYMY NAJWIĘCEJ PIENIĘDZY?

7 304 526,96 zł

**TYLE GMINA WYDA NA SZEROKO POJĘTĄ
OPIEKĘ SPOŁECZNĄ**



NA CO PRZEZNACZYMY NAJWIĘCEJ PIENIĘDZY?

6 482 420 zł

**TO KOSZT DZIAŁAŃ ZWIĄZANYCH
Z KULTURĄ FIZYCZNĄ I SPORTEM**



NA CO PRZEZNACZYMY NAJWIĘCEJ PIENIĘDZY?

6 278 643,78 zł

**TYLE GMINA WYDA NA GOSPODARKE KOMUNALNA
I OCHRONĘ ŚRODOWISKA**



NA CO PRZEZNACZYMY NAJWIĘCEJ PIENIĘDZY?

4 476 516,50 zł

**TYLE GMINA ZAMIERZA WYDAĆ NA UTRZYMANIE, REMONTY,
MODERNIZACJĘ I BUDOWĘ DRÓG ORAZ UTRZYMANIE
KOMUNIKACJI PUBLICZNEJ**



NA CO PRZEZNACZYMY NAJWIĘCEJ PIENIĘDZY?

2 077 700 zł

**GMINA ZAMIERZA PRZEZNACZYĆ NA KULTURĘ ORAZ OCHRONĘ
DZIEDZICTWA NARODOWEGO, W TYM NA DZIAŁALNOŚĆ
DOMÓW LUDOWYCH I BIBLIOTEKI**



NA CO PRZEZNACZYMY NAJWIĘCEJ PIENIĘDZY?

1 258 442,30 zł

**TYLE GMINA WYDA NA UTRZYMANIE BEZPIECZEŃSTWA
I OCHRONY PRZECIWPOŻAROWEJ**



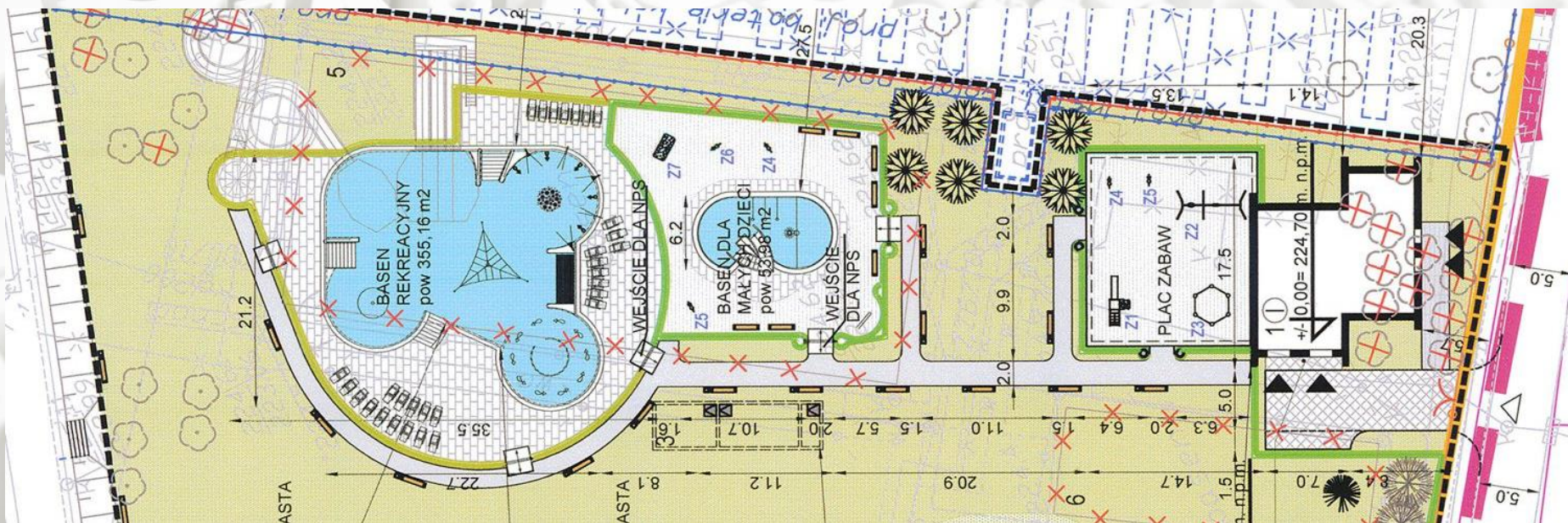
12 976 576,08zł

**TO WARTOŚĆ WYDATKÓW INWESTYCYJNYCH
GMINY W 2015 ROKU**

KWOTA TA TO PONAD **22% WSZYSTKICH
WYDATKÓW ZAPLANOWANYCH W BUDŻECIE
GMINY NA 2015 ROK**

NAJWIĘKSZE INWESTYCJE GMINNE ZAPLANOWANE NA 2015 ROK

PRZEBUDOWA BASENÓW OTWARTYCH WRAZ Z BUDOWĄ KRYTEJ PŁYWAŁNI



5 092 000 zł

**NAJWIĘKSZE INWESTYCJE GMINNE
ZAPLANOWANE NA 2015 ROK**

BUDOWA I MODERNIZACJA DRÓG GMINNYCH



1 850 000 zł

**NAJWIĘKSZE INWESTYCJE GMINNE
ZAPLANOWANE NA 2015 ROK**

**BUDOWA MIEJSKIEGO RYNKU NA TERENIE
BYŁEGO GOSPODARSTWA ROLNEGO**



1 625 500 zł

**NAJWIĘKSZE INWESTYCJE GMINNE
ZAPLANOWANE NA 2015 ROK**

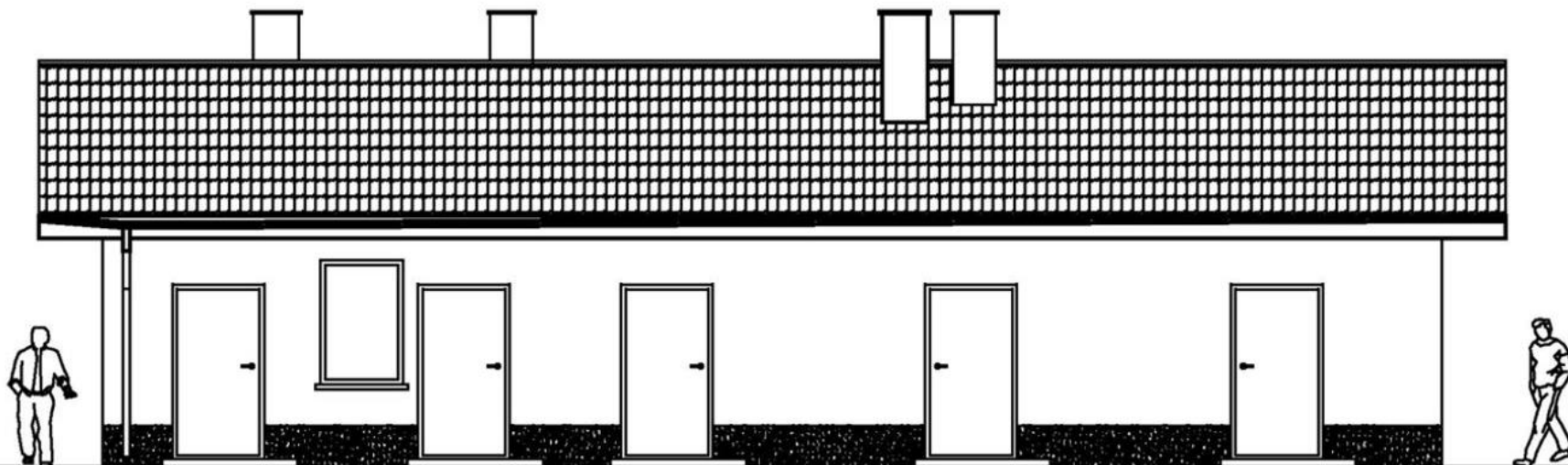
**ROZBUDOWA I MODERNIZACJA
REMIZY OSP W NIECHOBZRZU**



400 000 zł

**NAJWIĘKSZE INWESTYCJE GMINNE
ZAPLANOWANE NA 2015 ROK**

MODERNIZACJA I ROZBUDOWA STADIONÓW GMINNYCH

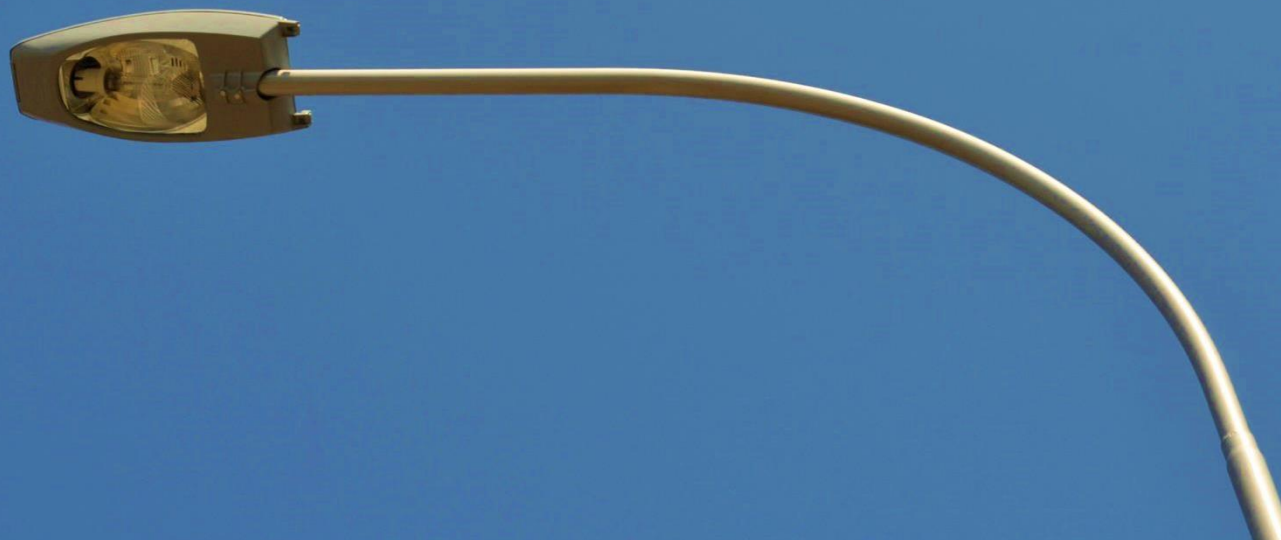


PROJEKT BUDYNKU SZATNI W LUTORYŻU

396 400 zł

**NAJWIĘKSZE INWESTYCJE GMINNE
ZAPLANOWANE NA 2015 ROK**

**BUDOWA I MODERNIZACJA OŚWIETLENIA ULICZNEGO
NA TERENIE GMINY BOGUCHWAŁA**



390 000 zł

**NAJWIĘKSZE INWESTYCJE GMINNE
ZAPLANOWANE NA 2015 ROK**

POZOSTAŁE INWESTYCJE

2 822 676,08 zł